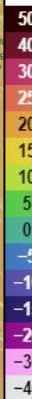


МЕТЕОРОЛОГИЧЕСКАЯ ОБСТАНОВКА НА ТЕРРИТОРИИ КРАСНОДАРСКОГО КРАЯ

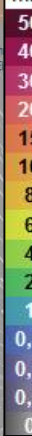
Прогноз температуры

°C



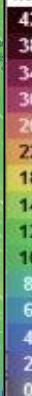
Прогноз выпадения осадков

mm



Прогноз порывов ветра

m/s



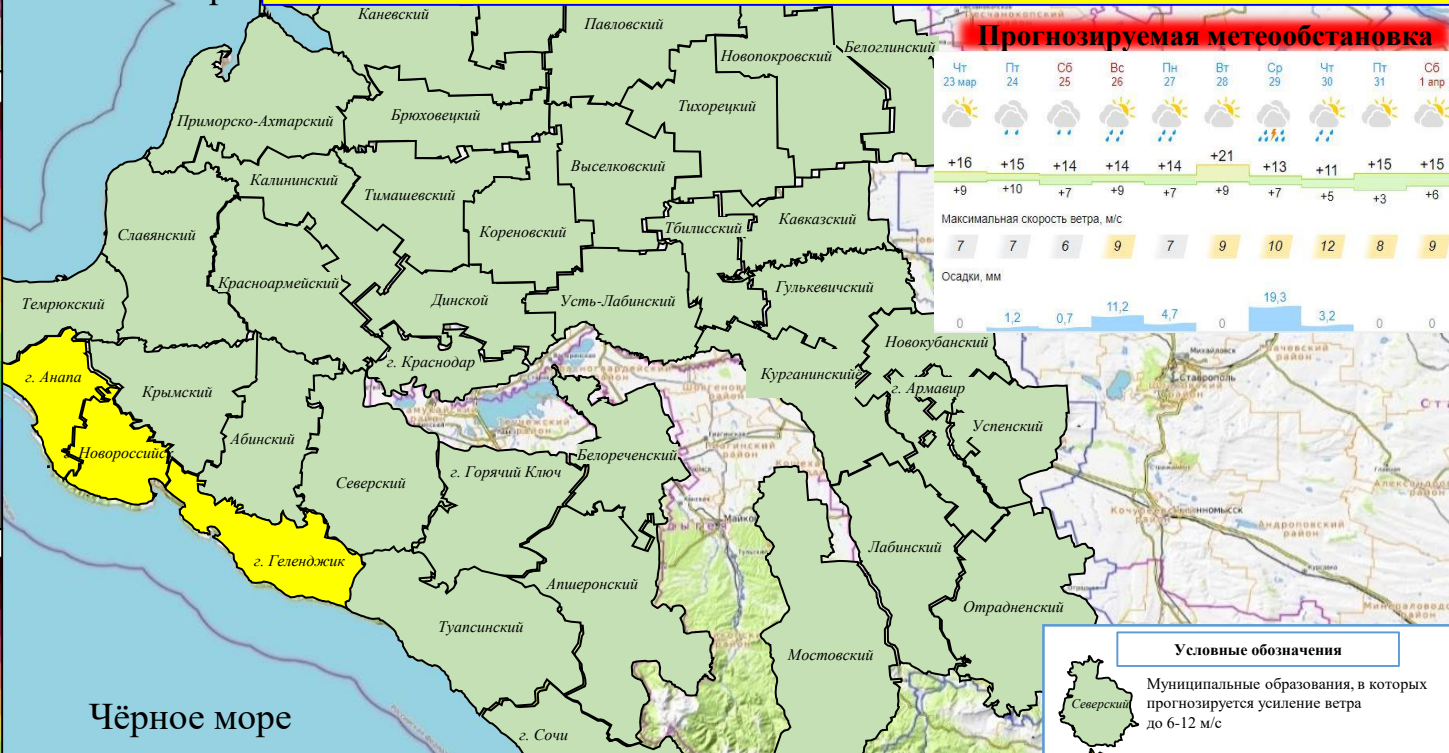
По Краснодарскому краю: облачно с прояснениями. Местами дождь, в отдельных районах сильный, гроза, в горах ночью и утром с мокрым снегом. Ночью и утром местами туман. Ветер северо-восточный и восточный с переходом ночью на южную четверть 4-9 м/с, местами порывы до 12 м/с. Температура воздуха ночью 5...10°, днем 10...15°, местами 15...20°; в горах ночью +3...-2°, днем 5...10°.

На Черноморском побережье: облачно с прояснениями. Ночью местами небольшой дождь, днем дождь. Ветер западной четверти с переходом на южную четверть 6-11 м/с, местами порывы 12-14 м/с. Температура воздуха ночью 5...10°, днем 9...14°.

По г. Краснодару: облачно с прояснениями. Ночью и утром дождь, днем небольшой дождь. Ветер северо-восточный, восточный с переходом на южную четверть 4-9 м/с. Температура воздуха ночью 8...10°, днем 14...16°.

Азовское море

Чёрное море



Прогнозируемая метеобстановка

Чт 23 мар	Пт 24	Сб 25	Вс 26	Пн 27	Вт 28	Ср 29	Чт 30	Пт 31	Сб 1 апр
+16	+15	+14	+14	+14	+21	+13	+11	+15	+15
+9	+10	+7	+9	+7	+9	+7	+5	+3	+6
7	7	6	9	7	9	10	12	8	9
0	1,2	0,7	11,2	4,7	0	19,3	3,2	0	0

Существует вероятность возникновения происшествий, связанных с:

- порывами линий связи и электропередачи, повалом деревьев;
- обрушением слабозакрепленных конструкций, повреждением кровли зданий;
- нарушением работы систем жизнеобеспечения населения;
- нарушением в работе всех видов транспорта;
- затруднением движения и образованием заторов на автодорогах федерального и регионального значения, увеличением ДТП.

Условные обозначения

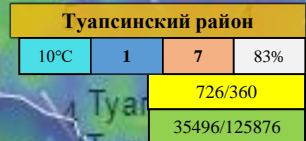
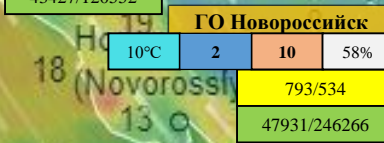
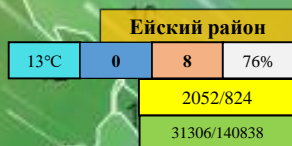
- Муниципальные образования, в которых прогнозируется усиление ветра до 6-12 м/с
- Муниципальные образования, в которых прогнозируется усиление ветра до 13-18 м/с
- Муниципальные образования, в которых прогнозируется усиление ветра до 19-30 м/с

ИНФОРМАЦИОННЫЕ МАТЕРИАЛЫ ПО ПОРЫВАМ ВЕТРА НА ТЕРРИТОРИИ КРАСНОДАРСКОГО КРАЯ

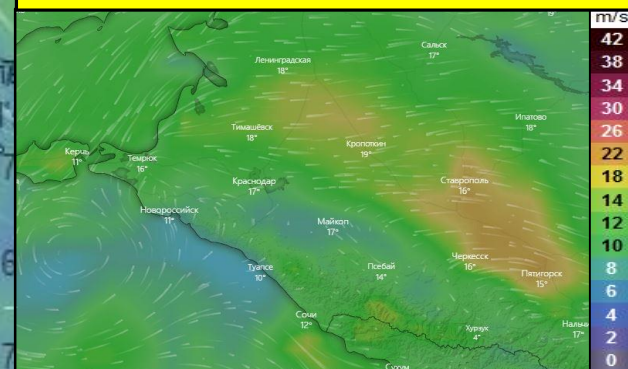
(с использованием информационных ресурсов Ventusky, Windy)

Прогноз порывов ветра, м/с на 10.00 24.03.2023

Прогноз порывов ветра, м/с на 18.00 24.03.2023



МО г. Новороссийск



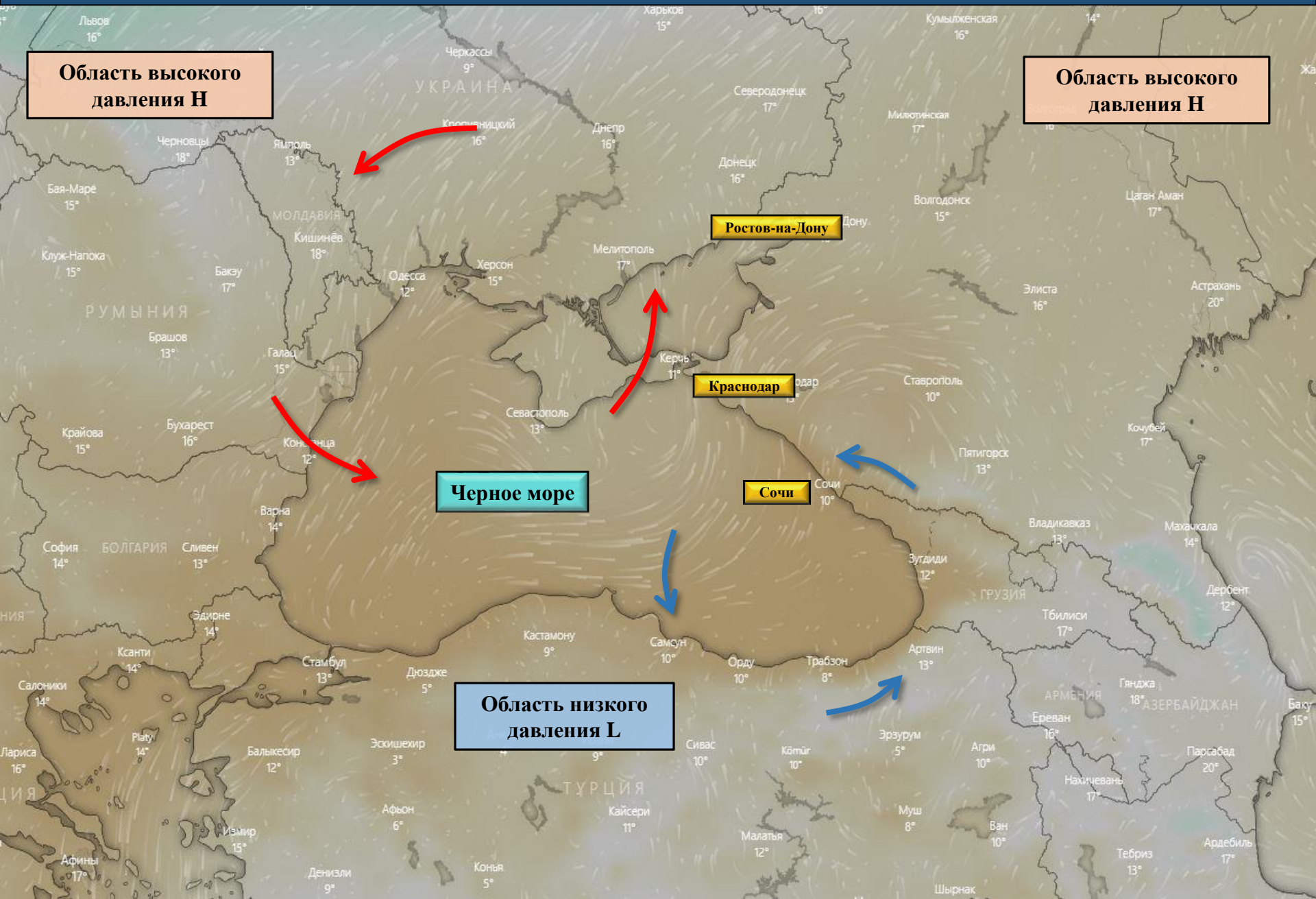
При наихудшем сценарии в зону отключения попадают:

**44 муниципальных образований
1740 населенных пунктов
1 215 462 дома,
5 620 688 чел.;
6 153 СЗО;
1 165 автомобильных мостов.**

Условные обозначения

- 50%
- 321/20
- 19/330
- 6°C
- 6°C
- 0
- 17
- скорость ветра в диапазоне 0–7 м/с
- скорость ветра в диапазоне 8–12 м/с
- скорость ветра в диапазоне 13–17 м/с
- скорость ветра в диапазоне 18–25 м/с
- скорость ветра свыше 25 м/с

ИНФОРМАЦИОННЫЕ МАТЕРИАЛЫ ПО МЕТЕООБСТАНОВКЕ
НА ТЕРРИТОРИИ КРАСНОДАРСКОГО КРАЯ
(использовались данные, представленные в информационном ресурсе погоды Windy)



ПРОВЕДЕНИЕ РАСЧЕТОВ ДЛЯ ОРГАНИЗАЦИИ НОРМАЛЬНЫХ УСЛОВИЙ ЖИЗНЕДЕЯТЕЛЬНОСТИ НАСЕЛЕНИЯ

(с использованием программно-расчетных комплексов)

В результате сильного ветра с порывами прогнозируется возникновение чрезвычайных ситуаций (происшествий), связанных с нарушением условий жизнедеятельности населения, повреждением (обрывом) ЛЭП и линий связи, нарушениями в системе ЖКХ.

РАСЧЕТ

потребности питьевой воды

Норма водообеспечения человека в сутки при малой физической активности (с энергозатратами до 5,0-105 Дж/ч (120 ккал/ч)) для различных видов водопотребления и режимов водообеспечения:

$$q = (NAn1 + nAn^2 + 5.5N\delta) * 1,6$$

Вывод: для организации трехразового подвоза воды (одна автоцистерна будет подвозить воду 3 раза в день по 4 000 л) необходимо привлечь 7 автоцистерн водоизмещением 4 000 л для обеспечения питьевой водой и 14 автоцистерн для обеспечения водой для приготовления пищи и умывания.

РЕКОМЕНДАЦИИ ПО ПРОВЕДЕНИЮ ПРЕВЕНТИВНЫХ МЕРОПРИЯТИЙ ПО СИЛЬНОМУ ВЕТРУ НА ТЕРРИТОРИИ КРАСНОДАРСКОГО КРАЯ

Комплекс превентивных мероприятий

1. Довести прогноз до глав городских и сельских поселений, руководителей туристических групп, руководителей санаторно-курортных комплексов, руководителей баз и зон отдыха, руководителей предприятий, организаций, аварийно-спасательных формирований;
2. Провести, при необходимости (в соответствии с прогнозной информацией), заседания комиссии по предупреждению и ликвидации чрезвычайных ситуаций и обеспечению пожарной безопасности по вопросам предупреждения возможных чрезвычайных ситуаций (происшествий), обусловленных неблагоприятным прогнозом, с введением режима повышенной готовности.
3. Поддерживать в постоянной готовности системы оповещения населения, при необходимости провести оповещение населения о возможном возникновении ЧС и происшествий;
4. Проверить готовность специальной техники, аварийно-спасательных и аварийно-восстановительных бригад муниципального звена территориальной подсистемы РСЧС в случае реагирования на возможные чрезвычайные ситуации (происшествия);
5. Поддерживать на необходимом уровне запасы материальных и финансовых ресурсов для ликвидации чрезвычайных ситуаций;
6. Усилить контроль за регистрацией групп туристов, направляющихся в горные районы, и обеспечить их достоверной информацией о метеоусловиях на маршрутах;
7. Организовать подготовительные работы по проведению эвакуации людей и материальных ценностей, при необходимости провести заблаговременную эвакуацию;
8. Другие мероприятия с учетом особенностей территории, прогнозной информации и складывающейся оперативной обстановки.